



МОКЦЕНТР

ПК «Массовая оценка»

Портал продукта: <http://pkmo.ru/>

Заказ пробной версии: pkmo@mokc.ru/



APPROVED
Quality System for
Valuation Services
www.ru.sgs.com

Предпосылки

- Огромное количество информации, которая используется в процессе проведения кадастровой оценки
- Множество ресурсов для хранения и обработки информации
- Представление результатов оценки в различных форматах

Актуальность

ПК «Массовая оценка»

- Автоматизация и поддержка задач кадастровой оценки.
- Техническое и информационное сопровождение расчета кадастровой стоимости объектов недвижимости.
- Формирование и поддержка в актуальном состоянии единого хранилища данных кадастровой оценки.

Характеристика функционала

- импорт/экспорт данных в различных форматах;
- обработка перечня объектов недвижимости;
- статистический анализ данных;
- работа с пространственными данными;
- корреляционный и регрессионный анализ данных;
- построение математических моделей;
- расчет кадастровой стоимости объектов недвижимости;
- анализ результатов расчета;
- формирование отчетов и XML выгрузок.

Основные особенности

- Удобный и настраиваемый интерфейс
- Модуль трансформации
- Работа с пространственными данными, создание аналитических отчетов на основе картографических данных
- Возможность создания и хранения различных вариантов разбиения объектов недвижимости на подгруппы
- Построение настраиваемых диаграмм и графиков
- Расчет КС методами УПКС (аварийное и ветхое жилье, объекты в “нулевых” кадастровых кварталах)
- Формирование результатов оценки в формате для загрузки в информационную систему “Фонд данных”

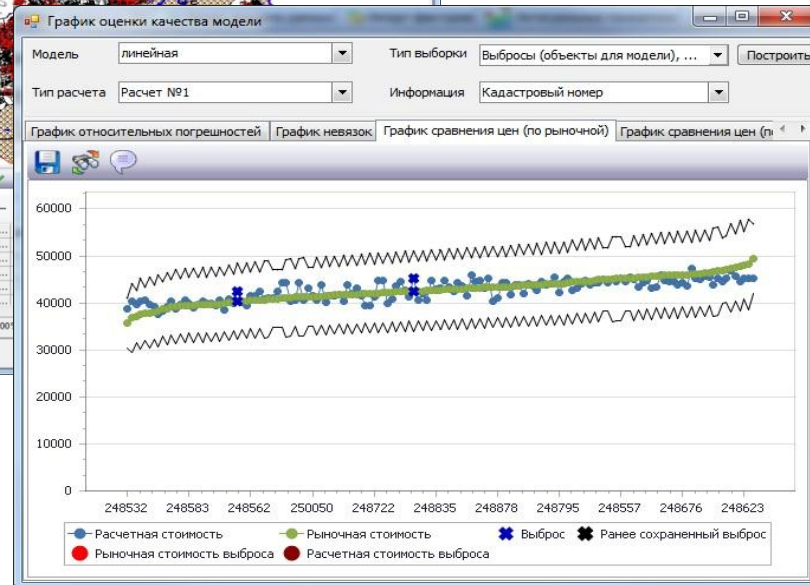
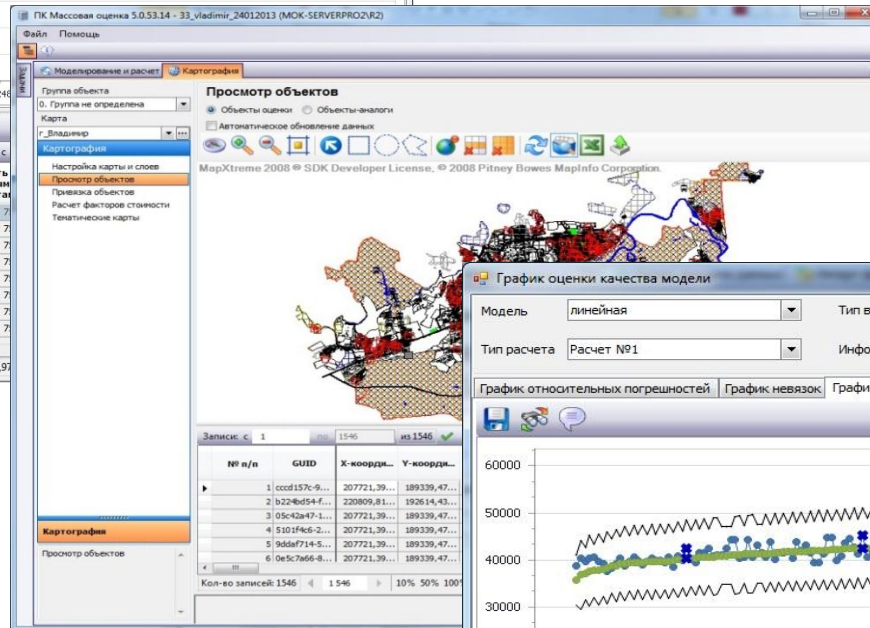
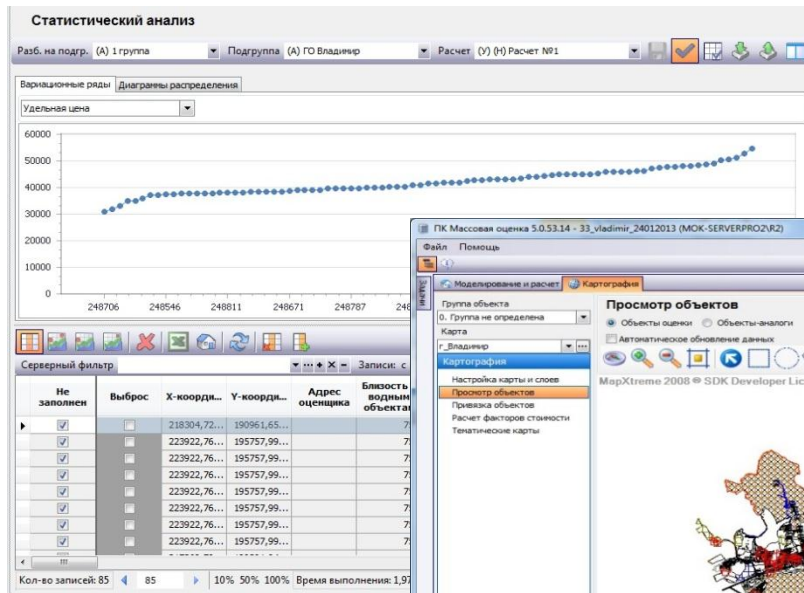
Характеристика исходных данных

- Формат данных:
 - структура папок с xml-файлами в архиве
 - Excel 2003/2007 и другие
- Типы данных значений факторов: числовое, текстовое, справочник, булевое, дата/время
- Количество объектов: от 200 тыс. до 6.8 млн.
- Количество факторов:
 - около 50 при импорте перечня из ГКН
 - при импорте внешних данных: не ограничено

Последовательность обработки данных и формирования отчетов

- загрузка, анализ и обработка перечня;
- определение ценообразующих факторов объектов оценки;
- определения факторов объектов-аналогов от объектов оценки;
- группировка объектов оценки;
- загрузка, анализ и обработка рыночной информации;
- определение ценообразующих факторов объектов оценки (загрузка семантических факторов стоимости, расчет пространственных данных);
- построение модели расчета кадастровой стоимости и выбор наиболее качественной;
- расчет кадастровой стоимости на основе построенной модели, а также с применением альтернативных методов;
- формирование отчетов об оценке в различных форматах.

Демонстрация



Каналы поддержки



Портал поддержки

Поддержка

- бесплатный номер - **8(800)100-82-50**
- дополнительный - **8(473)261-02-03**
- электронная почта - pkmo@mokc.ru
- ICQ - **292929063**
- Skype - **HelpDesk_PKMO**
- Web портал - **pkmo.mokc.ru**
- удаленный доступ **TeamViewer**

Портал поддержки

Номер заявки	Дата заявки	Последнее исправление	Статус заявки	Приоритет	Название	Классификация обращения	Логин пользователя
190	21.11.2012 11:12	21.11.2012 14:44	Зарегистрировано	Высокий	Корректировка отчетов по группам, рассчитанным методом УПКС, а также уточнение функционала	Запрос на доработку	sevosal
189	20.11.2012 18:55	11.12.2012 12:27	Выполнено	Высокий			
188	19.11.2012 10:21	19.11.2012 10:53	Зарегистрировано	Средний			
187	19.11.2012 09:53	19.11.2012 10:49	Зарегистрировано	Средний			
186	09.11.2012 15:42	12.12.2012 11:32	Зарегистрировано	Критический			
185	07.11.2012 15:14	07.12.2012 14:54	Выполнено	Высокий			
184	06.11.2012 11:01	06.11.2012 15:01	Выполнено	Высокий			
183	01.11.2012 15:41	06.11.2012 16:11	Выполнено	Критический			
182	01.11.2012 15:27	07.12.2012 14:51	Выполнено	Критический			
181	01.11.2012 11:47	01.11.2012 15:59	Зарегистрировано	Высокий			
180	01.11.2012 11:43	01.11.2012 15:59	Зарегистрировано	Высокий			
179	01.11.2012 11:39	06.11.2012 11:18	Выполнено	Высокий			
178	01.11.2012 10:41	06.11.2012 10:25	Выполнено	Критический			

Добавить новую заявку

[Добавить новую заявку](#) [Редактировать заявки](#)

Уникальный номер заявки: 191

Дата внесения заявки: 12.03.2013 18:12

Название:

Классификация обращения:

Приоритет обращения: 2

Версия программного продукта:

Версия ОС:

Описание сути обращения*:

Контактное лицо

Пользователь:

ФИО*:

Город:

Электронная почта:

Контактный телефон:

Прикрепить файлы:

(разрешенные типы файлов: gif jpeg jpeg png bmp zip rar 7z doc docx txt)

Цифры

- 6 лет
- 82 субъекта
- 6,8 миллионов объектов
- 30 организаций
- Более 100 пользователей
- 1500 обращений в службу поддержки

СТОИМОСТЬ

Конфигурации: ОКС, НП



Объекты капитального строительства

Программный комплекс массовой оценки
ПКМО / ОКС



Земли населенных пунктов

Программный комплекс массовой оценки
ПКМО / НП

Цена: 365 000 р.

140 000 р. - ПК "Массовая оценка"

210 000 р. - 1 год технической поддержки

*15 000 р. - лицензия для работы с
картографической информацией*

СТОИМОСТЬ

Конфигурации: СОД, ПРОМ



Земли садоводческих, огороднических и дачных объединений

Программный комплекс массовой оценки
ПКМО / СОД



Земли промышленности и иного специального назначения

Программный комплекс массовой оценки
ПКМО / ПРОМ

Цена: 250 000 р.

100 000 р. - ПК "Массовая оценка"

150 000 р. - 1 год технической поддержки

Вопросы ?

Спасибо за внимание!
Буду рад ответить на ваши вопросы!



Оценка | Консалтинг | Информационные технологии

Центр менеджмента оценки и консалтинга

105005, Москва, ул. Бауманская, д. 33/2, стр. 1, а/я 143
Тел.: (495) 783 96 01, mokc@mokc.ru, www.mokc.ru

