



02 декабря 2015 г.

III-я Международная Конференция

ПРАКТИЧЕСКОЕ САМОРЕГУЛИРОВАНИЕ '2015

www.tppsro.ru



Анализ саморегулирования в строительной отрасли



Логинов Кузьма Сергеевич

Эксперт методологического совета РАСК



2 декабря 2015 г.
III-я Международная Конференция

ПРАКТИЧЕСКОЕ САМОРЕГУЛИРОВАНИЕ '2015



133 543

Компаний в строительной отрасли



Инженерные
изыскания

10 571

допуск

40

СРО

174 740

Допусков на строительство, проектирование
и инженерные изыскания



Архитектурно-
строительное
проектирование

39 732

допуска

194

СРО



Строительство

123 837

допусков

271

СРО



2 декабря 2015 г.
III-я Международная Конференция

ПРАКТИЧЕСКОЕ САМОРЕГУЛИРОВАНИЕ '2015



2 862
компаний

имеют допуски только на изыскания и проектирование

707
компаний

имеют допуски только на изыскания и строительство

18 342
компаний

имеют допуски только на проектирование и строительство

2 776
компаний

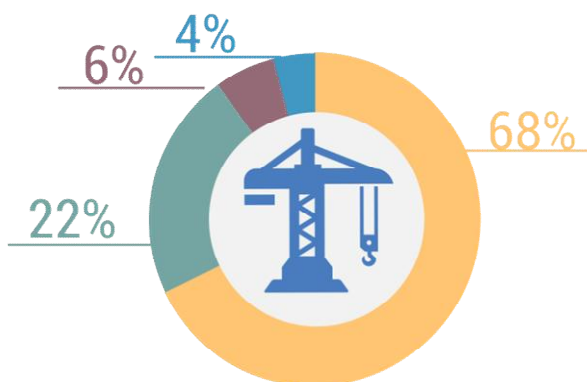
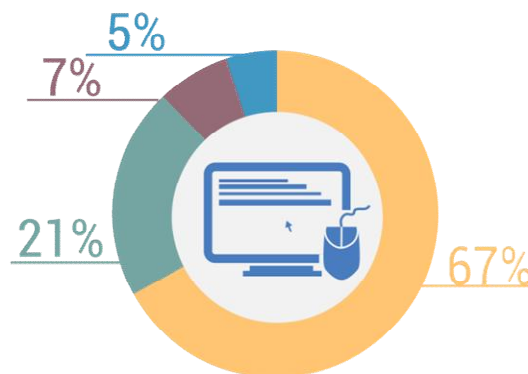
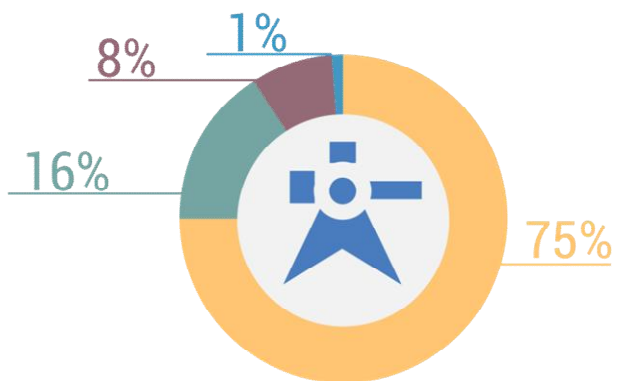
имеют допуски как на изыскания, так и на проектирование и строительство

по состоянию на ноябрь 2015 года



2 декабря 2015 г.
III-я Международная Конференция

ПРАКТИЧЕСКОЕ САМОРЕГУЛИРОВАНИЕ '2015



Предельные значения
категорий:

Микро – 120 млн. руб

Малый – 800 млн. руб

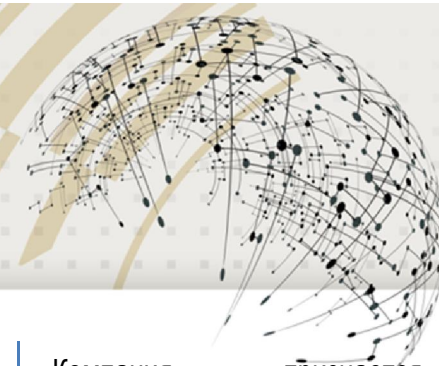
Средний – 2 млрд. руб.





2 декабря 2015 г.
III-я Международная Конференция

ПРАКТИЧЕСКОЕ САМОРЕГУЛИРОВАНИЕ '2015



Доля информационно-открытых компаний



Изыскания



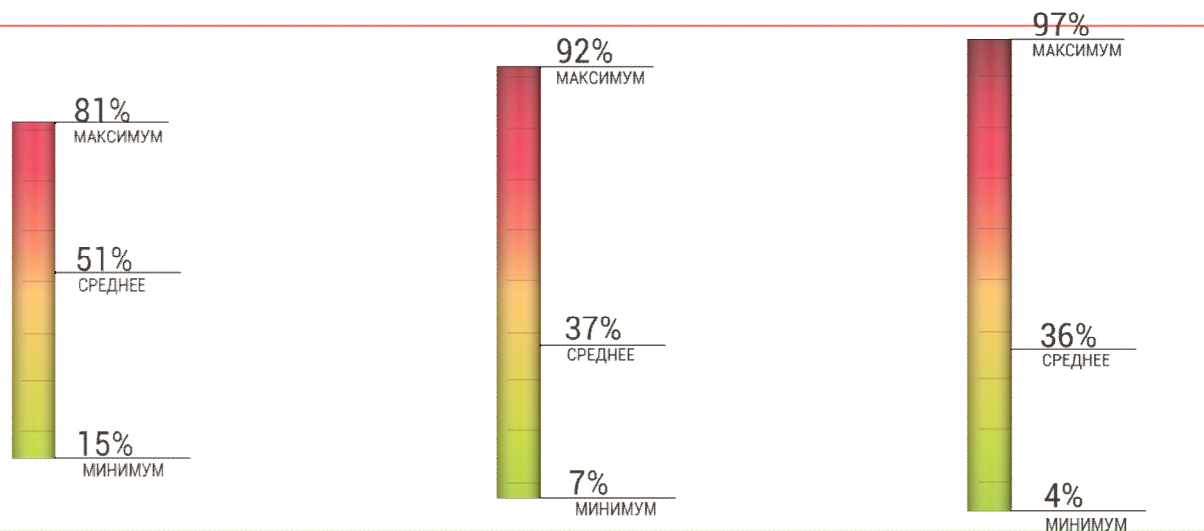
Проектирование



Строительство

Компания признается информационно-закрытой (рейтинг НР) в случае отсутствия в свободном доступе более 35% от объема необходимой для присвоения дистанционного рейтинга информации

Разброс значений информационно-закрытых компаний в СРО



В 48 СРО реестр более чем на 75% состоит из информационно-закрытых компаний

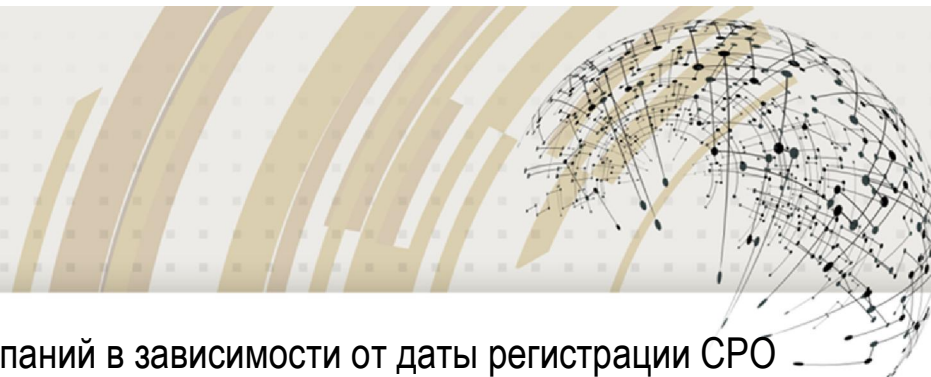
Худший показатель доли информационно-закрытых компаний в реестре СРО: 97%

Лучший показатель: 4%.

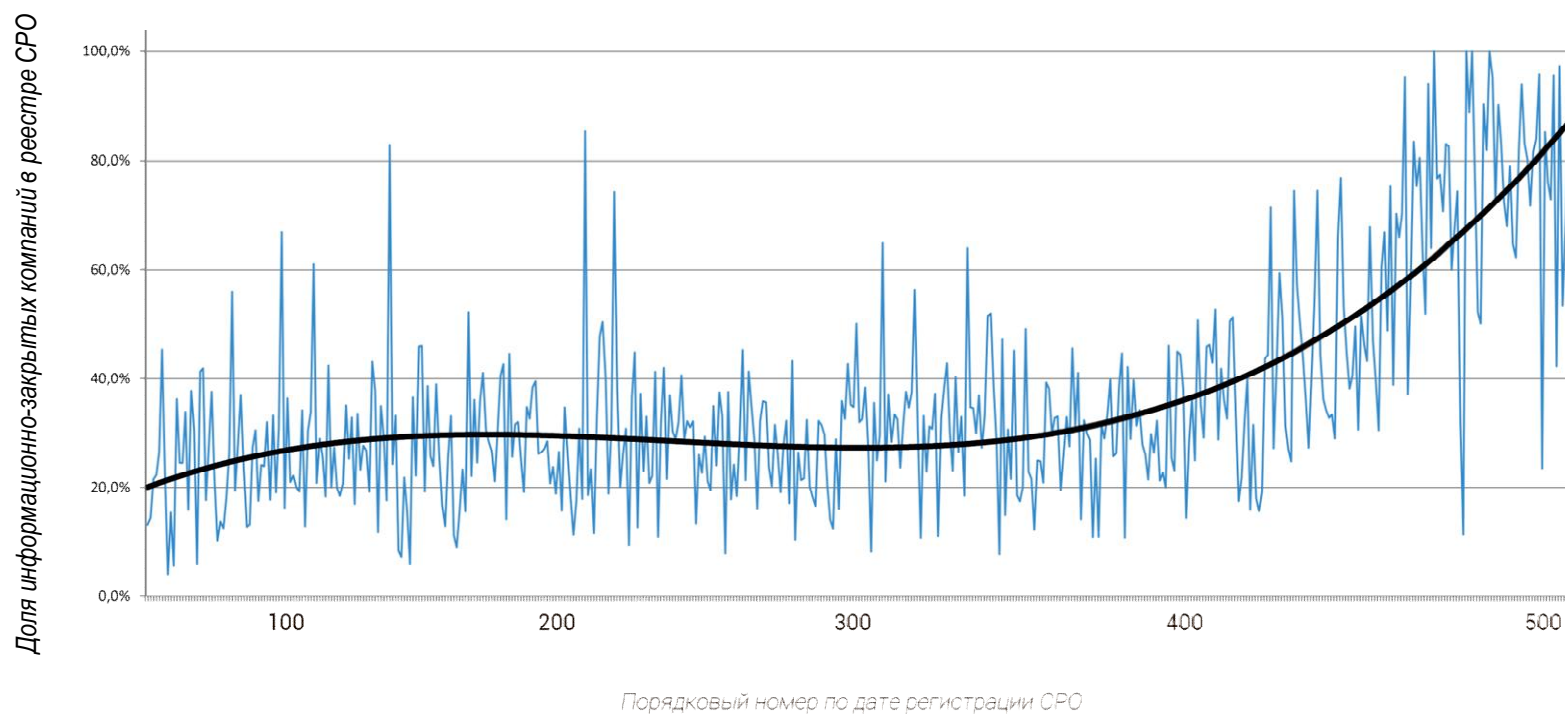


2 декабря 2015 г.
III-я Международная Конференция

ПРАКТИЧЕСКОЕ САМОРЕГУЛИРОВАНИЕ '2015



Доля информационно-закрытых компаний в зависимости от даты регистрации СРО

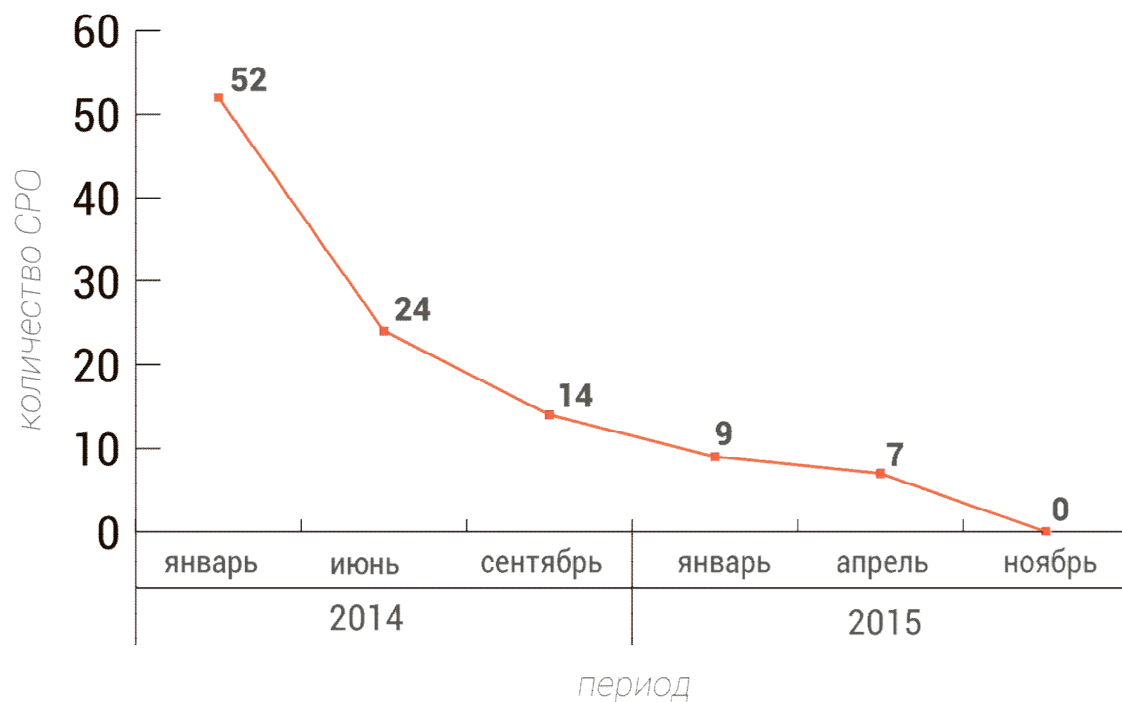
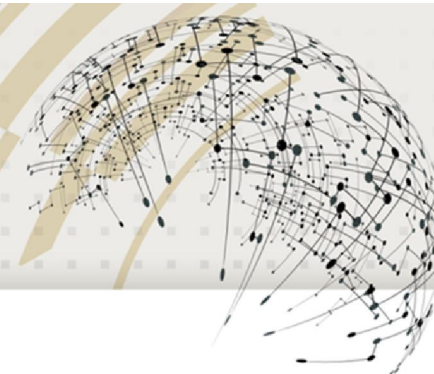


**Более поздняя дата регистрации СРО – больший процент
информационно-закрытых членов**



2 декабря 2015 г.
III-я Международная Конференция

ПРАКТИЧЕСКОЕ САМОРЕГУЛИРОВАНИЕ '2015



Последние 2 СРО раскрыли свои реестры после 25 ноября 2015 года

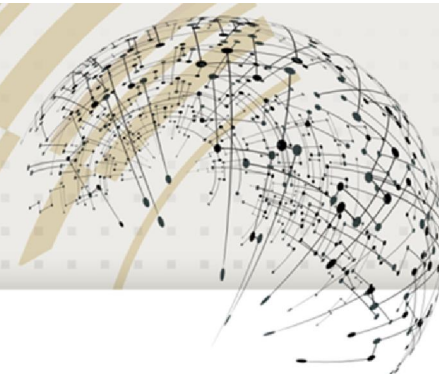
С момента опубликования Приказа Министерства экономического развития Российской Федерации (Минэкономразвития России) от 31 декабря 2013 г. N 803 Агентство на непрерывной основе проводило мониторинг информационной открытости партнерств на предмет соответствия требованиям данного приказа.

С начала 2014 года число информационно закрытых СРО снизилось с 52 до 0.

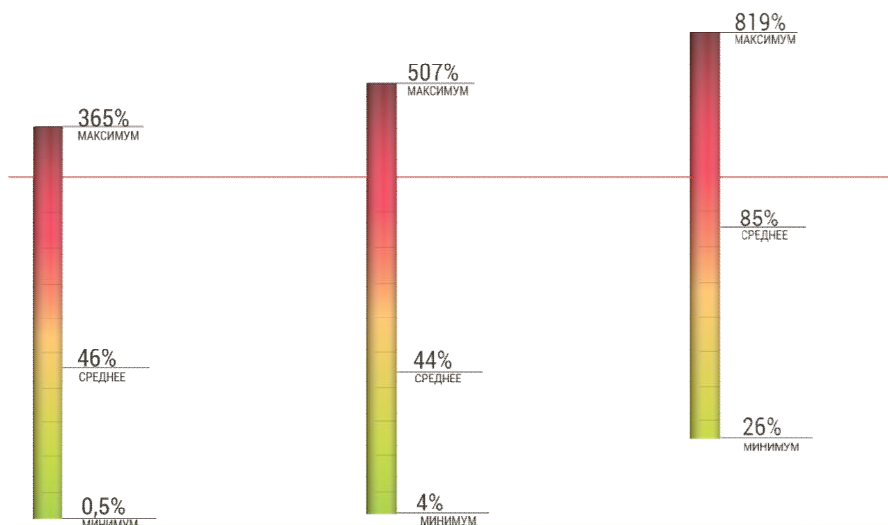


2 декабря 2015 г.
III-я Международная Конференция

ПРАКТИЧЕСКОЕ САМОРЕГУЛИРОВАНИЕ '2015



Разброс значений волатильности реестров допусков СРО



Изменение числа допусков

Изыскания

+ 3270*
- 1126

Проектирование

+ 10736*
- 7000

Строительство

+ 29000*
- 34500

Пример расчета:

Показатели СРО № x:

- 21 Новая компания, впервые получившая допуск;
- 1 компания перешла из другой СРО;
- 45 компаний перешли в другие СРО;
- 83 компании перестали вообще иметь допуск;
- 269 компаний было при предыдущем исследовании;

$$\text{Волатильность}_{\text{срoX}} = \frac{21+1+45+83}{269} * 100\% = 55,7\%$$

179 СРО имеют стабильный состав членов (изменение реестра менее 50%)

*С учетом ранее информационно-закрытых СРО



2 декабря 2015 г.
III-я Международная Конференция

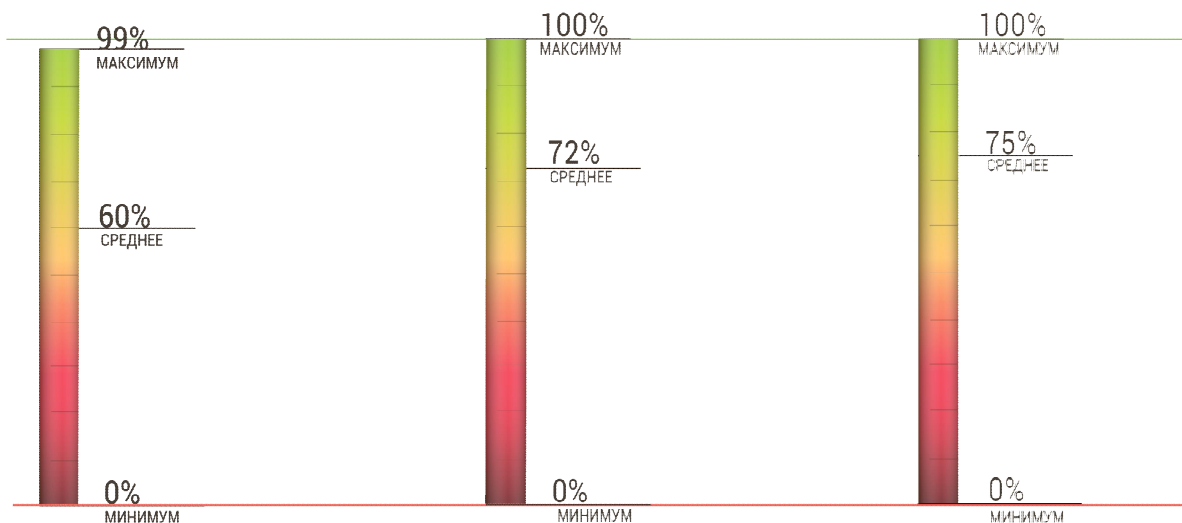
ПРАКТИЧЕСКОЕ САМОРЕГУЛИРОВАНИЕ '2015

Доля компаний, зарегистрированных в ФО регистрации СРО

Изыскания

Проектирование

Строительство



Среди изыскателей доля компаний из реестра СРО, которые зарегистрированы в одном Федеральном округе с СРО колеблется от 0 до 99%, а средняя доля составляет 60%.

Среди проектировщиков среднее значение 72%, минимальное 0%, а максимальное 100%.

Среди строителей этот показатель колеблется от 0 до 100%, а среднее значение составляет 75%.

В Москве и Спб зарегистрировано 283 СРО (56%).

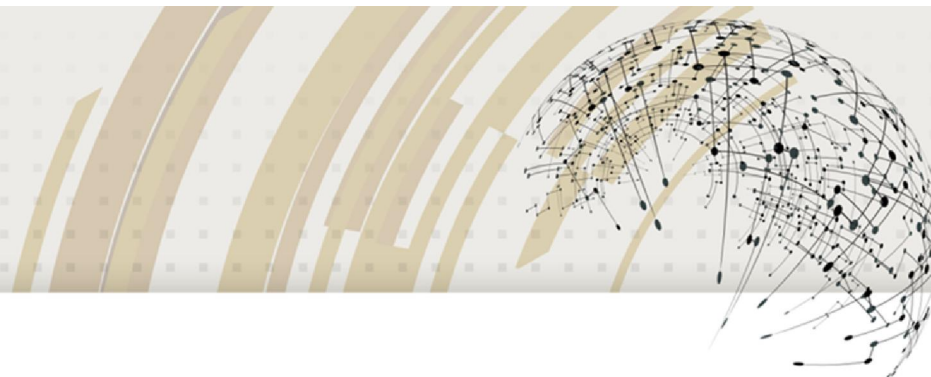
Существуют 12 СРО, которые не имеют в своих реестрах компаний, зарегистрированных не только в субъекте РФ, но и в федеральном округе регистрации СРО

Таких допусков выдано: **2 710**



2 декабря 2015 г.
III-я Международная Конференция

ПРАКТИЧЕСКОЕ САМОРЕГУЛИРОВАНИЕ '2015



Проведенный аналитиками РАСК анализ веб-порталов СРО показал, что осуществляет деятельность по разработке сводов правил, стандартов и предложений по изменению законодательства лишь малая часть СРО

Доля СРО, принимающих участие в техническом регулировании отрасли

Изыскания

13%

Проектирование

17%

Строительство

25%

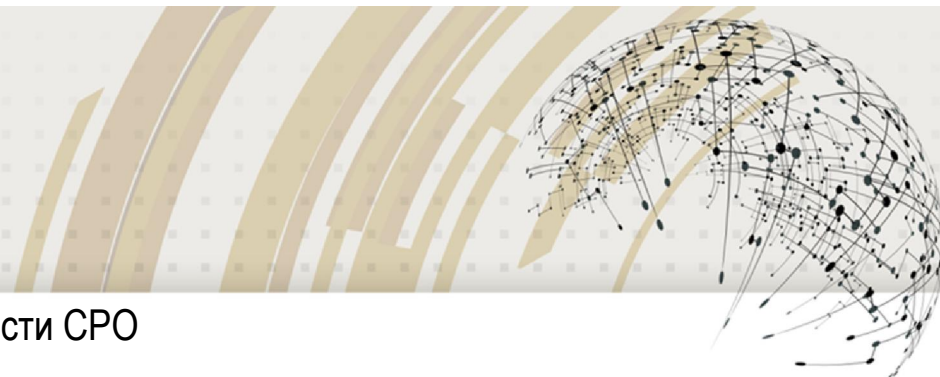
Представляя интересы компаний строительной отрасли, абсолютное большинство СРО слабо принимают участие в техническом регулировании строительной отрасли и не решают проблемы своих членов



2 декабря 2015 г.

III-я Международная Конференция

**ПРАКТИЧЕСКОЕ
САМОРЕГУЛИРОВАНИЕ '2015**



РАСК разработал методику оценки надежности СРО

- Волатильность реестра членов (доля исключенных членов)
- Диверсификация членов по регионам
- Уровень организации работы общих собраний
- Уровень организации заседаний коллегиального органа управления ассоциации
- Уровень соответствия локально-правовых документов СРО требованиям федерального законодательства
- Размещение средств компенсационного фонда
- Организация рассмотрения жалоб на действия членов ассоциации
- Достаточность сотрудников СРО для проверки своих членов

Первые рейтинги уже присвоены.

Данный рейтинг является ориентиром как для компаний, планирующих вступить в СРО, так и для потребителей работ и услуг членов СРО.



2 декабря 2015 г.

III-я Международная Конференция

ПРАКТИЧЕСКОЕ САМОРЕГУЛИРОВАНИЕ '2015



«А» – класс СРО с отличной (очень высокой) надежностью.

Саморегулируемая организация, по мнению Агентства, в полной мере выполняет требования законодательства. Партнерство характеризуется высоким уровнем ответственности за свою деятельность и деятельность своих членов, что обусловлено высоким уровнем среднего рейтинга членов партнерства. Аппарату партнерства присуща высокая эффективность работы, подкрепляемая соблюдением и защитой интересов компаний, а также разработкой внутренних стандартов и правил осуществления деятельности.

«Б» – класс СРО с высокой надежностью.

Саморегулируемая организация, по мнению Агентства, в полной мере выполняет требования законодательства. Партнерство характеризуется хорошим уровнем ответственности за свою деятельность и деятельность своих членов, что обусловлено хорошим уровнем среднего рейтинга членов партнерства. Аппарату партнерства присуща хорошая эффективность работы.

«В» – класс СРО с удовлетворительной надежностью.

Саморегулируемая организация, по мнению Агентства, в полной мере выполняет требования законодательства. Значительная часть партнерства обладает удовлетворительным уровнем конкурентоспособности либо входит в категорию информационно-закрытых компаний. Аппарату партнерства присуща удовлетворительная эффективность работы. Контроль над деятельностью членов партнерства осуществляется, но на недостаточном уровне.

«Г» – класс СРО с низкой надежностью.

Саморегулируемая организация, по мнению Агентства, не в полной мере выполняет требования законодательства. Саморегулируемые организации данного класса характеризуются высокой долей компаний, имеющих низкий уровень конкурентоспособности, либо высокой долей информационной закрытости.

«Д» – СРО находится в стадии ликвидации.

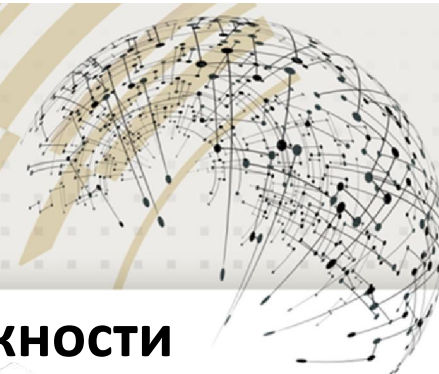
«НР» – рейтинг не присваивался в силу ограниченного объема информации о СРО.





2 декабря 2015 г.
III-я Международная Конференция

**ПРАКТИЧЕСКОЕ
САМОРЕГУЛИРОВАНИЕ '2015**



СРО, уже получившие рейтинг надежности РАСК



**СРО НП ССР
«СпецСтройРеконструкция»**



НП «СРО «МОС»

«Б» – класс СРО с высокой надежностью.

Саморегулируемая организация, по мнению Агентства, в полной мере выполняет требования законодательства. Партнерство характеризуется хорошим уровнем ответственности за свою деятельность и деятельность своих членов, что обусловлено хорошим уровнем среднего рейтинга членов партнерства. Аппарату партнерства присуща хорошая эффективность работы.



2 декабря 2015 г.
III-я Международная Конференция

**ПРАКТИЧЕСКОЕ
САМОРЕГУЛИРОВАНИЕ '2015**



Основные выводы

- Низкая информационная открытость компаний, имеющих допуски
- Огромный оборот допусков, порядка 85 тысяч (из них 43 тысячи – новые допуски). Без учета ранее информационно-закрытых 52 СРО – около 60 тысяч допусков
- Допуск по-прежнему можно приобрести, не обладая реальными производственными мощностями. По мнению РАСК, до половины допусков на рынке выдано таким компаниям.
- Необходима дальнейшая деятельность по борьбе с коммерциализацией.



2 декабря 2015 г.

III-я Международная Конференция

ПРАКТИЧЕСКОЕ САМОРЕГУЛИРОВАНИЕ '2015



ООО «РАСК»

111024, г. Москва,
Авиамоторная, 12



+7 (495) 539-55-95

info@rask.ru



www.rask.ru